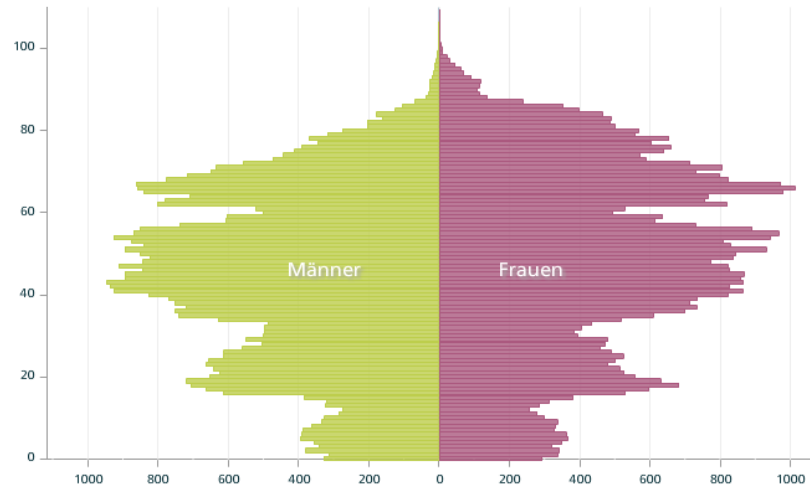


# Seniorenkonferenz „Wohnen im Alter“

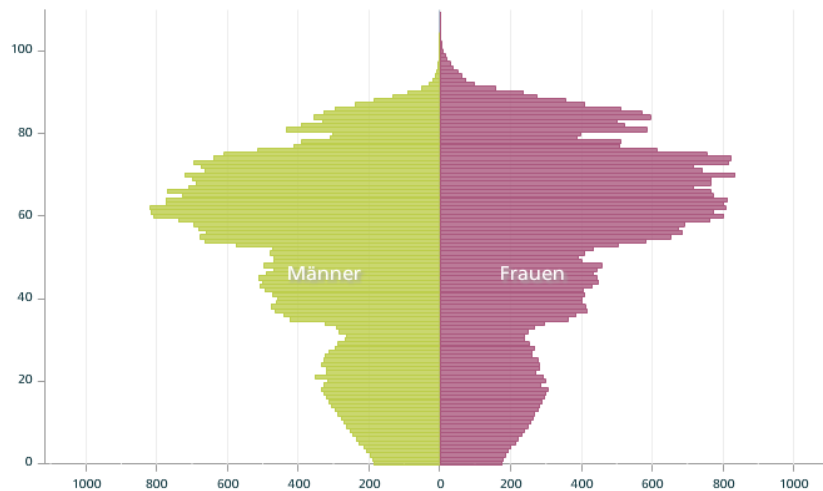
am 06.05.2009  
im Landratsamt Altenburger Land

# demografische Entwicklung der Bevölkerung im Altenburger Land von 2006 und 2025

Bevölkerungspyramide für Altenburger Land 2006



Bevölkerungspyramide für Altenburger Land 2025



Quelle: Bertelsmann Stiftung

## Einleitung

Das Wohnangebot für ältere Menschen hat sich in den vergangenen Jahren auch hier im Landkreis verändert. Die Wahlmöglichkeiten, im Alter „zu Hause“ zu bleiben oder in ein Heim umzuziehen, wurden durch ein breites Spektrum an zusätzlichen Wohnangeboten für Senioren erheblich erweitert.

Damit Wohnungsanbieter zukünftig noch besser auf die unterschiedlichen Wünsche der Senioren eingehen können, wollte der Seniorenbeirat mit dem Fragebogen“ Wohnen und Lebensqualität im Alter“ die Anforderungen der Senioren 50 + an ein altersgerechtes Wohnen in den unterschiedlichsten Varianten erfragen.

## Vorgehensweise

Die Fragebögen „Wohnen und Lebensqualität im Alter“ wurden durch die einzelnen Mitglieder des Seniorenbeirates des Landkreises Altenburger Land, sowie mit der Unterstützung des Seniorenbeirates der Stadt Altenburg, der Landsenioren und des Kreissportbundes Altenburger Land an die Bürger und Bürgerinnen in den Städten und Gemeinden, sowie an Seniorentreffs und Seniorensportgruppen der Stadt Altenburg verteilt.

Es wurden 500 Fragebögen ausgegeben und 469 erhielten wir ausgefüllt zurück.

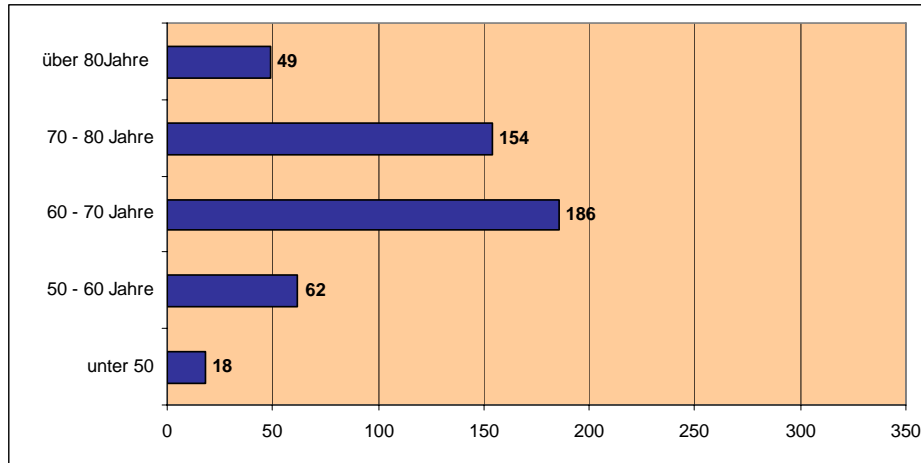
Der Fragebogen hatte einen Umfang von 4 Seiten mit insgesamt 10 Fragen und persönlichen Angaben zum Alter, Geschlecht und der Familienform.

Außer bei den persönlichen Fragen und der letzten Frage waren immer Mehrfachantworten möglich. Da die Auswahl der Antworten zahlenmäßig begrenzt war, konnten Wünsche in den Feldern „Sonstiges“ geäußert werden. Dies wurde aber kaum genutzt. In der letzten Frage bestand die Möglichkeit Hinweise zum Thema „Wohnen im Alter“ zu geben.

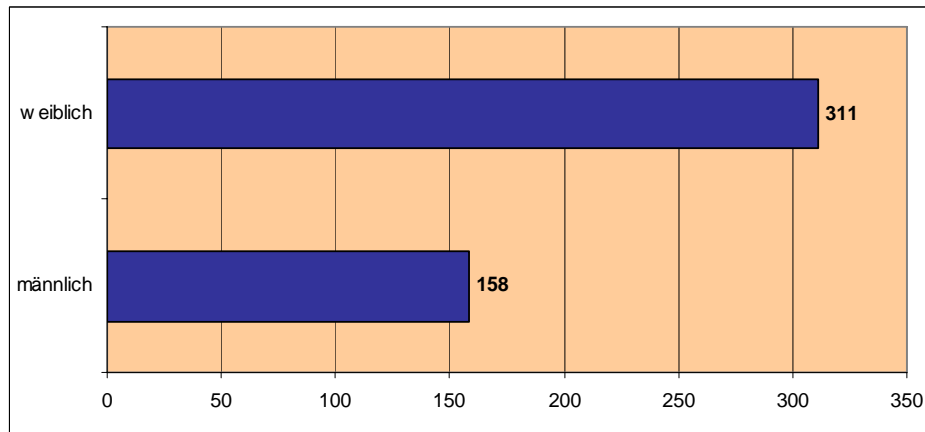
Die Datenerhebung erfolgte anonym. Nach Auswertung wurden die Fragebögen vernichtet.

## Persönliche Angaben:

Alter der Befragten:

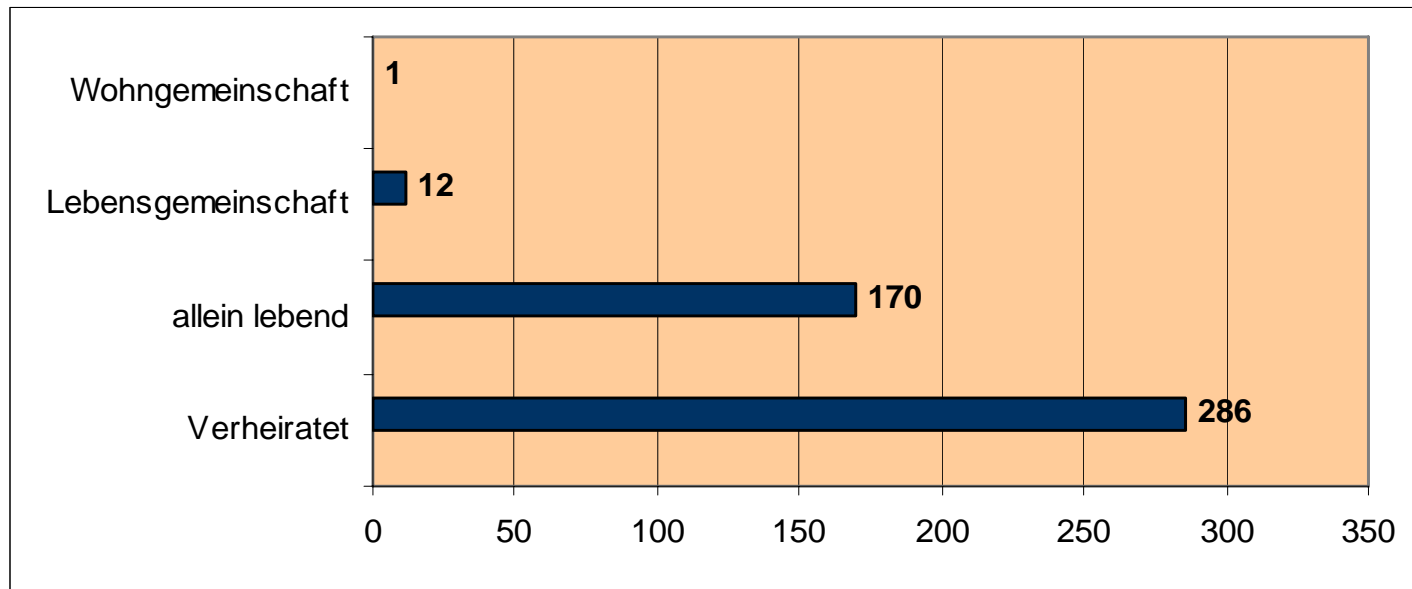


davon:



## Persönliche Angaben:

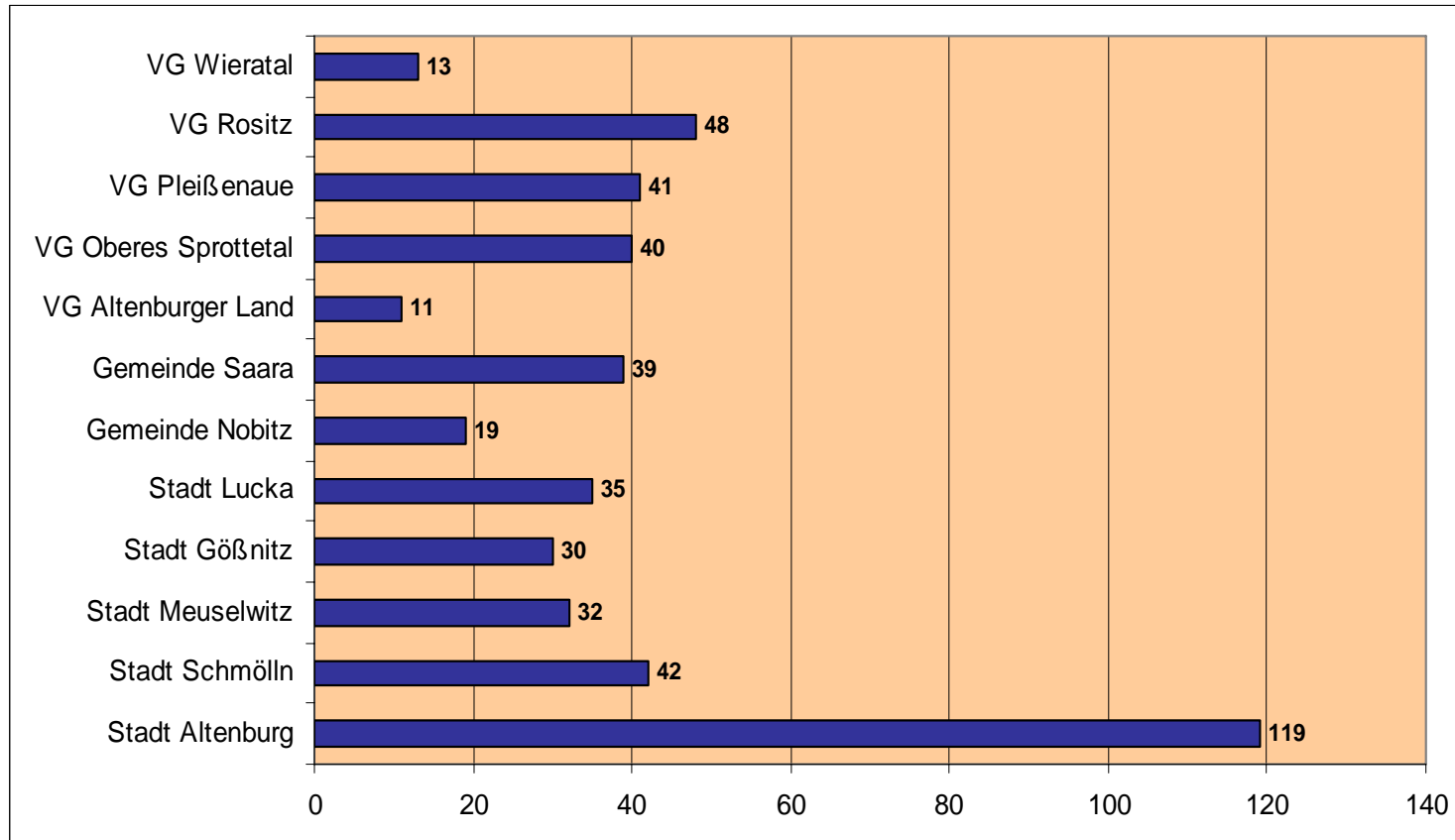
Familienform:



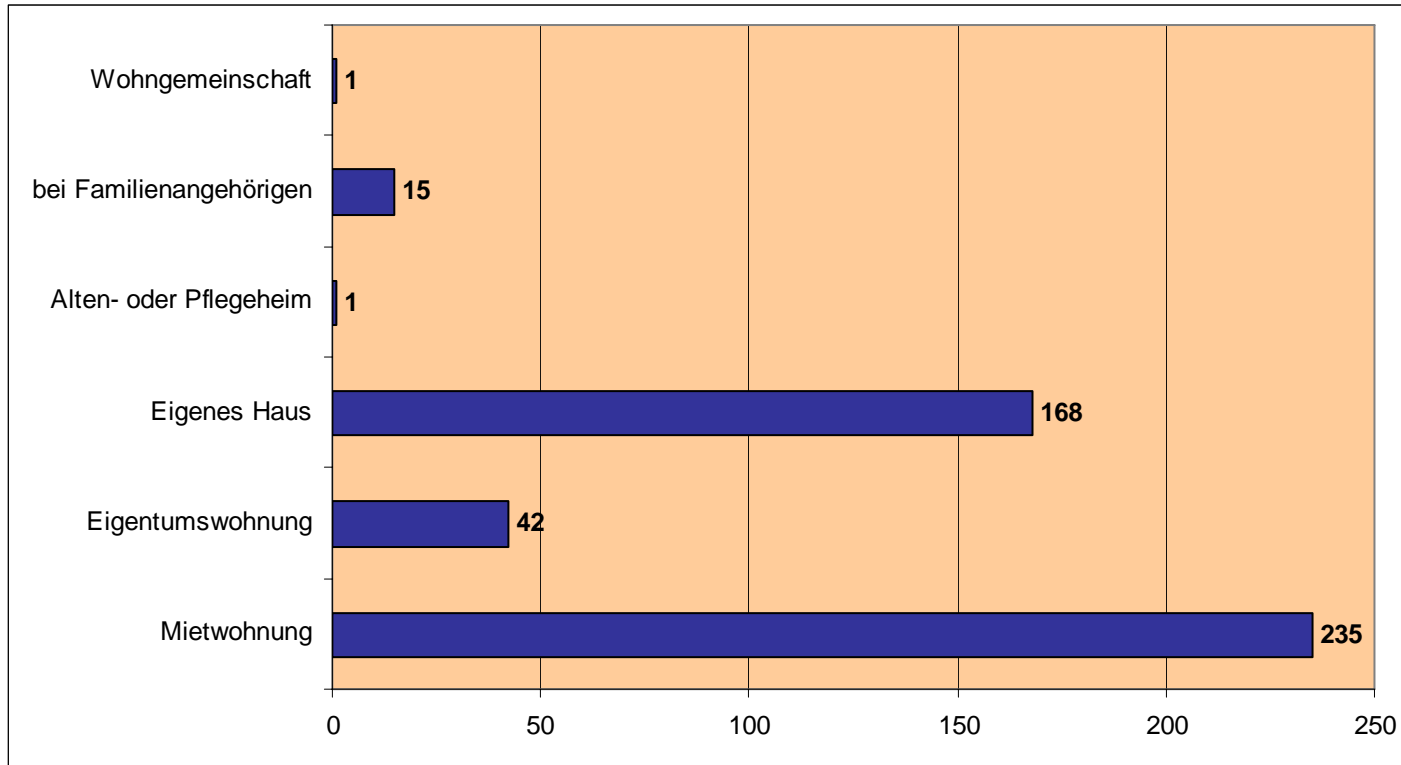


Altenburger Land

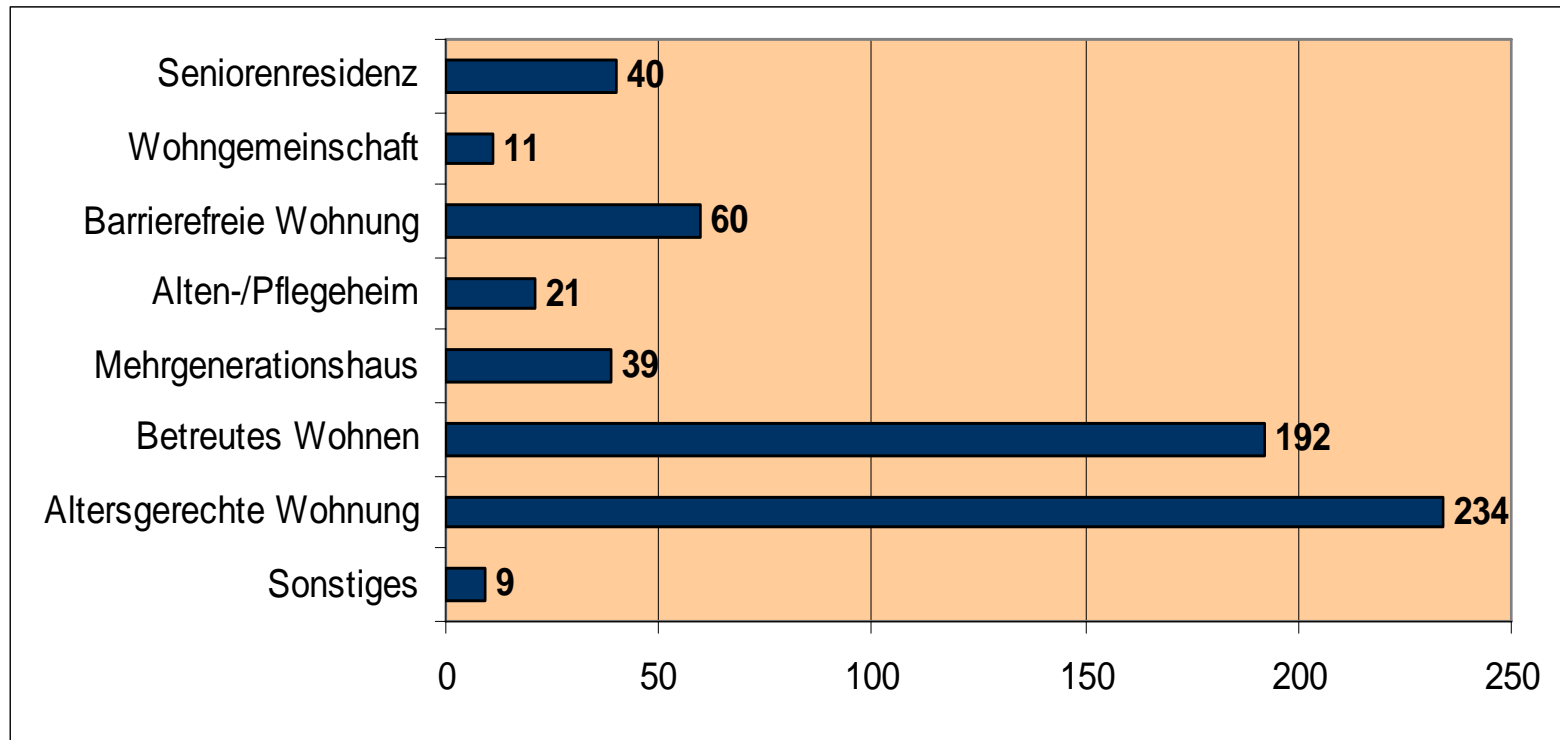
## Wo wohnen Sie jetzt?



## Wie wohnen Sie jetzt?



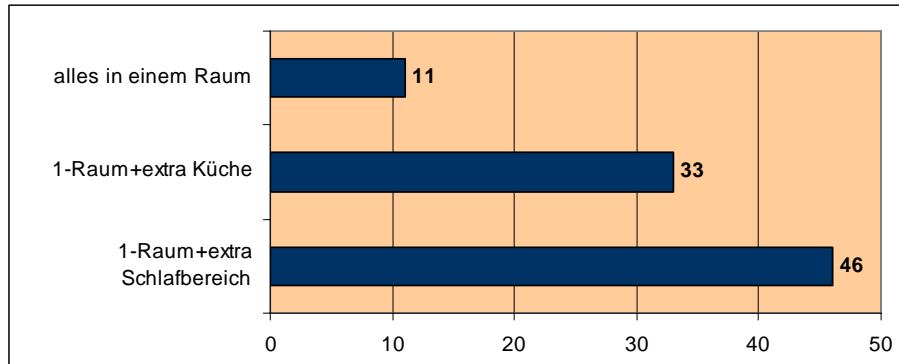
## Stellen Sie sich vor, Sie möchten Ihre Wohnsituation ändern. Welche spezielle Wohnform würden Sie wählen?



# Welche Ansprüche stellen sie an eine altersgerechte Wohnung?

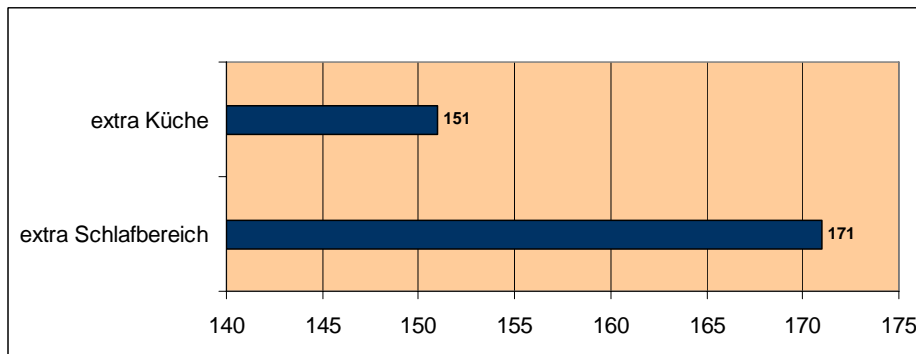
Ein-Raum Wohnung

Gesamt: 90

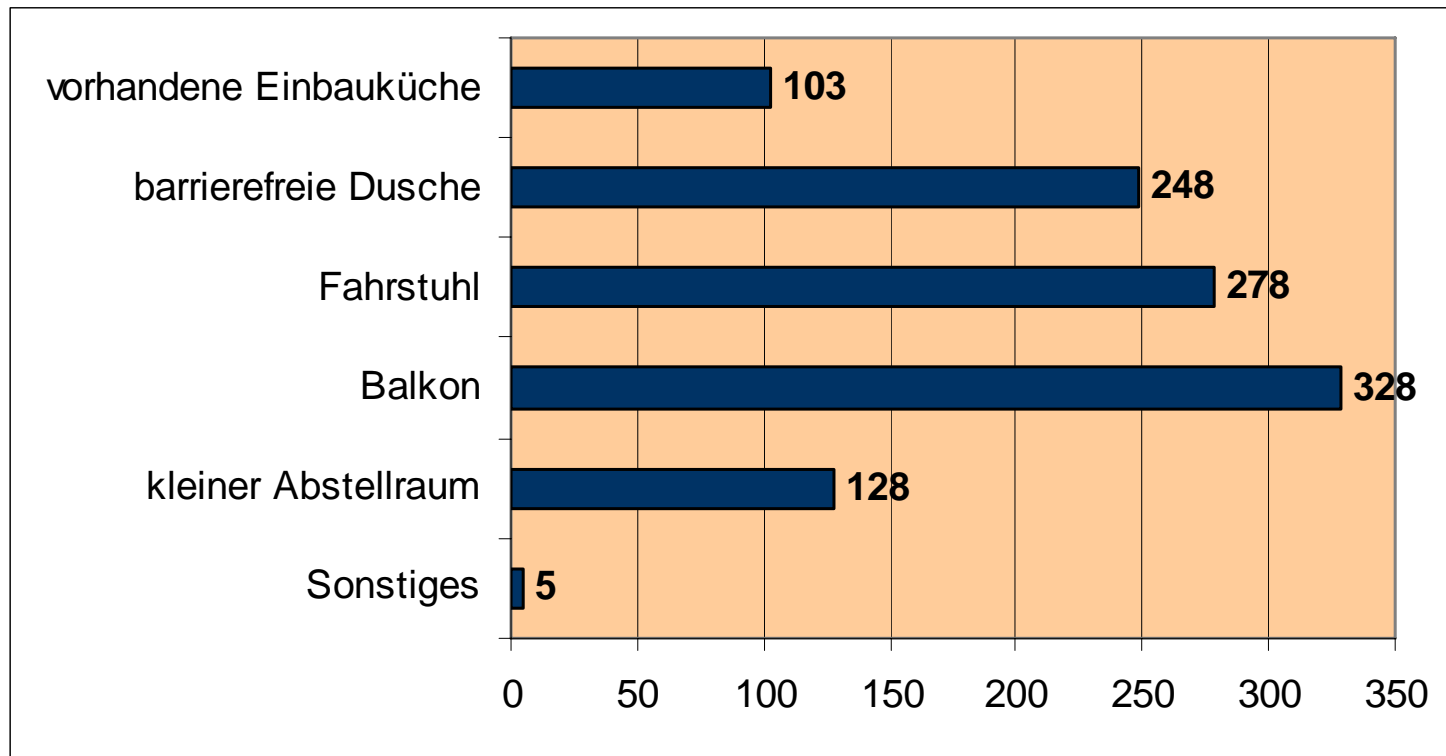


Zwei-Raum Wohnung

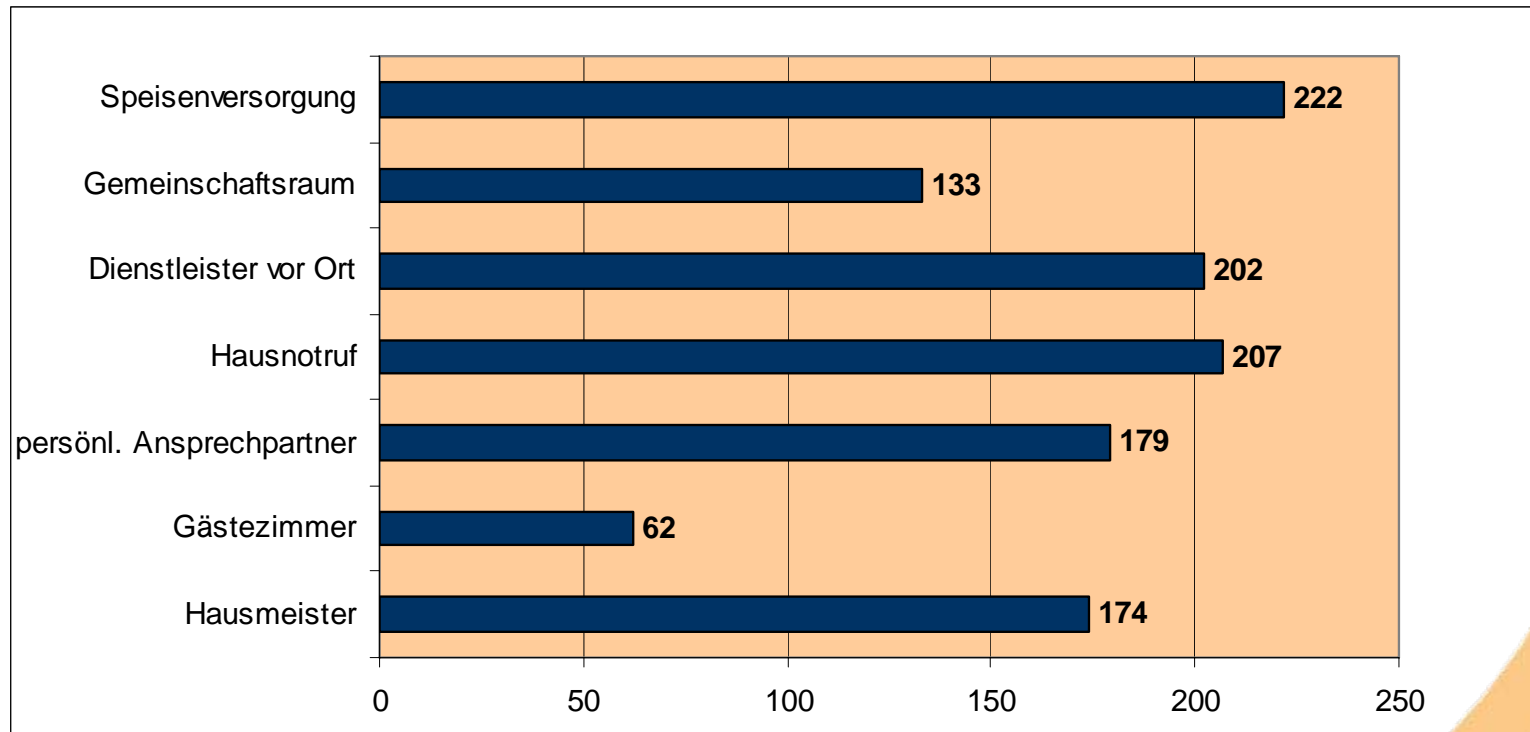
Gesamt: 322



## Was ist Ihnen an einer neuen Wohnung wichtig?

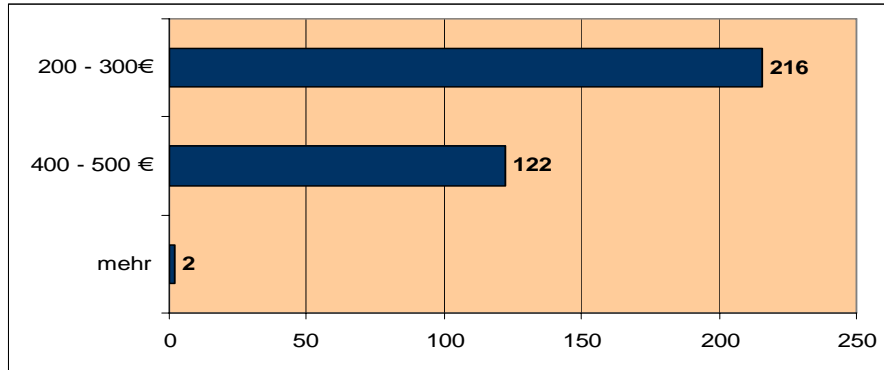


## Welche Angebote sind Ihnen in einem neuen Wohnumfeld wichtig?

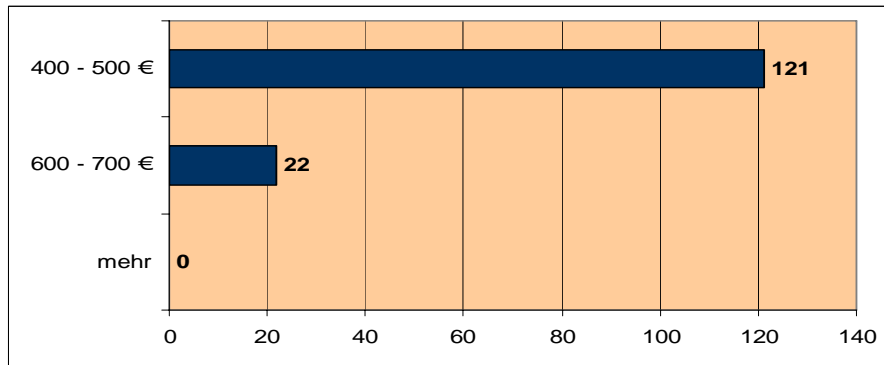


# Wie viel Geld würden Sie maximal für eine Wohnung ausgeben?

## Einfache Wohnung

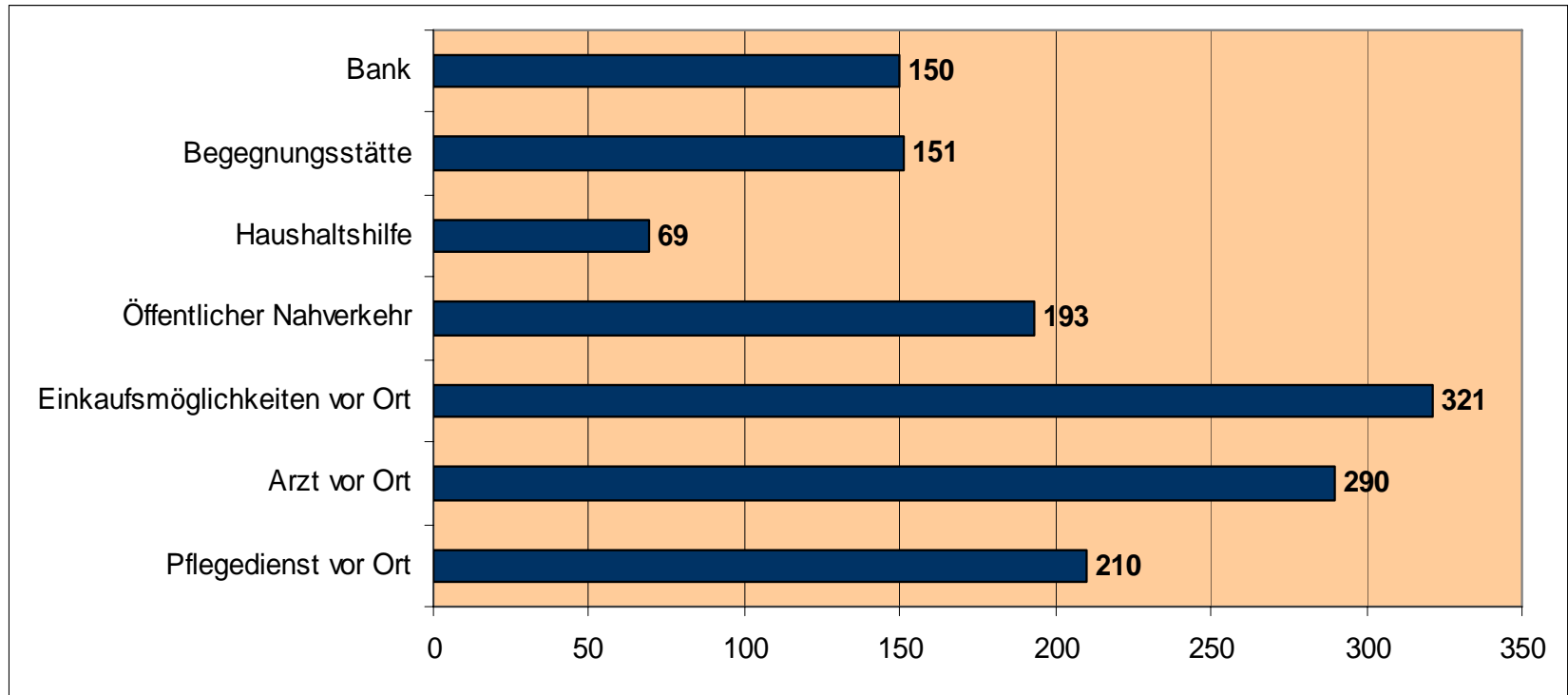


## Komfort Wohnung

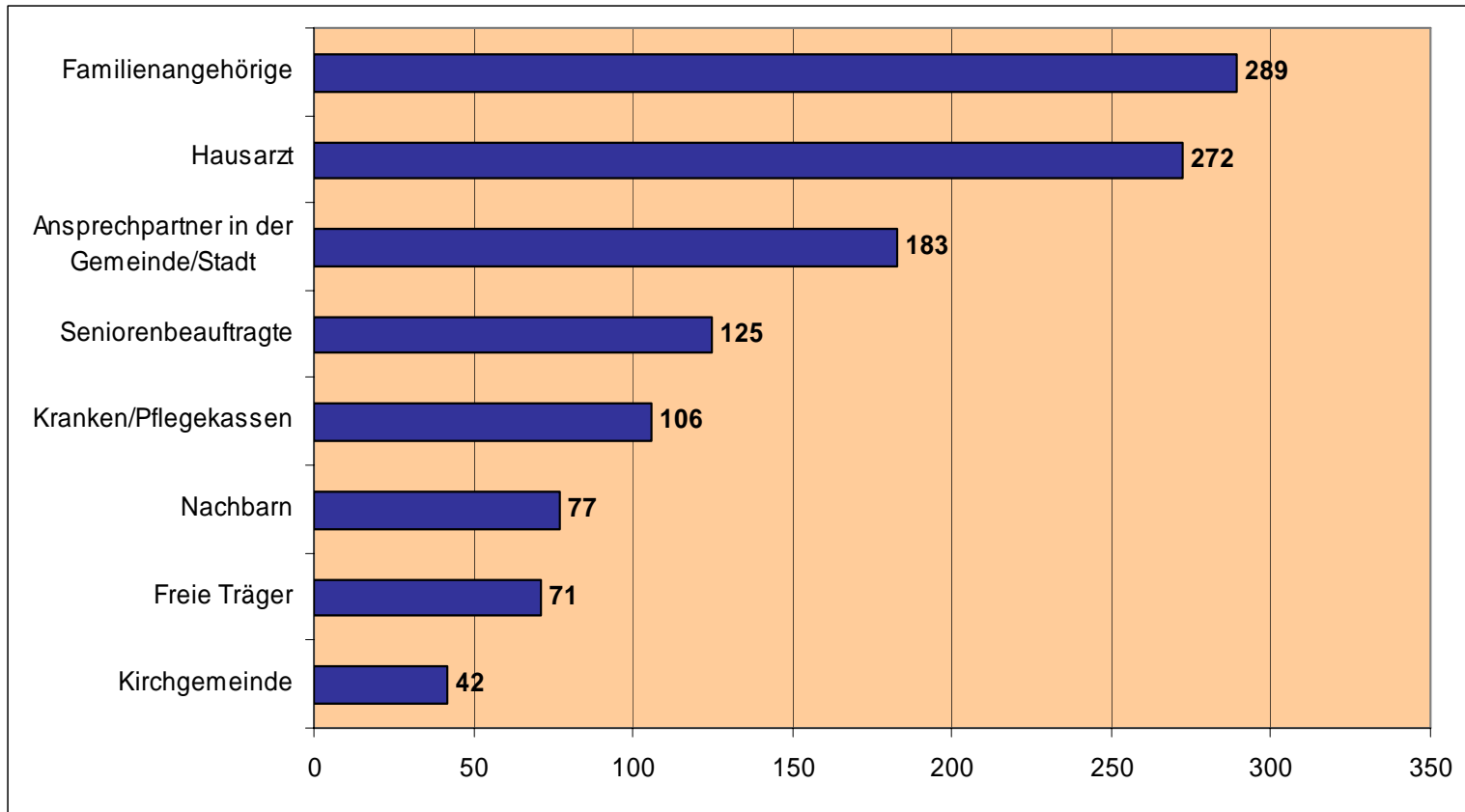


14 Personen haben doppelte Angaben gemacht

**Sie wohnen in einer ländlichen Umgebung und möchten so lange wie möglich in Ihrem Umfeld bleiben. Welche Dienstleistungen im Ort sind Ihnen wichtig?**



## Wo würden Sie sich hinwenden, wenn Sie eine Beratung benötigen?



## Hinweise/Wünsche:

- wenn im jetzigen Wohnblock Fahrstühle wären - viele ältere Menschen würden in ihrer gewohnten Umgebung bleiben
- bezahlbarer Wohnraum
- etwas Freigelände (Grünfläche, Bäume, Bänke)
- sicheres Bewegen auf der Straße (Fußgängerwege)
- ausreichende Beleuchtung für mehr Sicherheit in der Dunkelheit
- zentrale Lage mit Einkaufsmöglichkeiten
- möglichst verkehrsberuhigte Lage
- Ausbau des Angebotes für betreutes Wohnen mit grünem Umfeld
- Freizeitangebote speziell für Ältere (Gymnastik, Kurse)
- freundliche Betreuung
- organisierte Kontaktpflege zwischen Alt und Jung